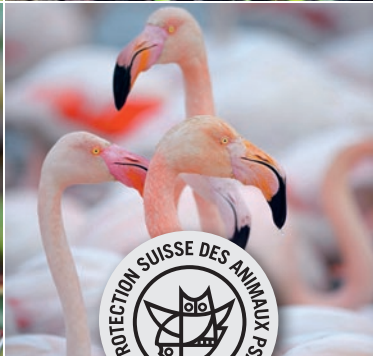




**Rapport
annuel
2020**



**La
Protection
des
animaux
en Suisse**



PROTECTION SUISSE DES ANIMAUX PSA

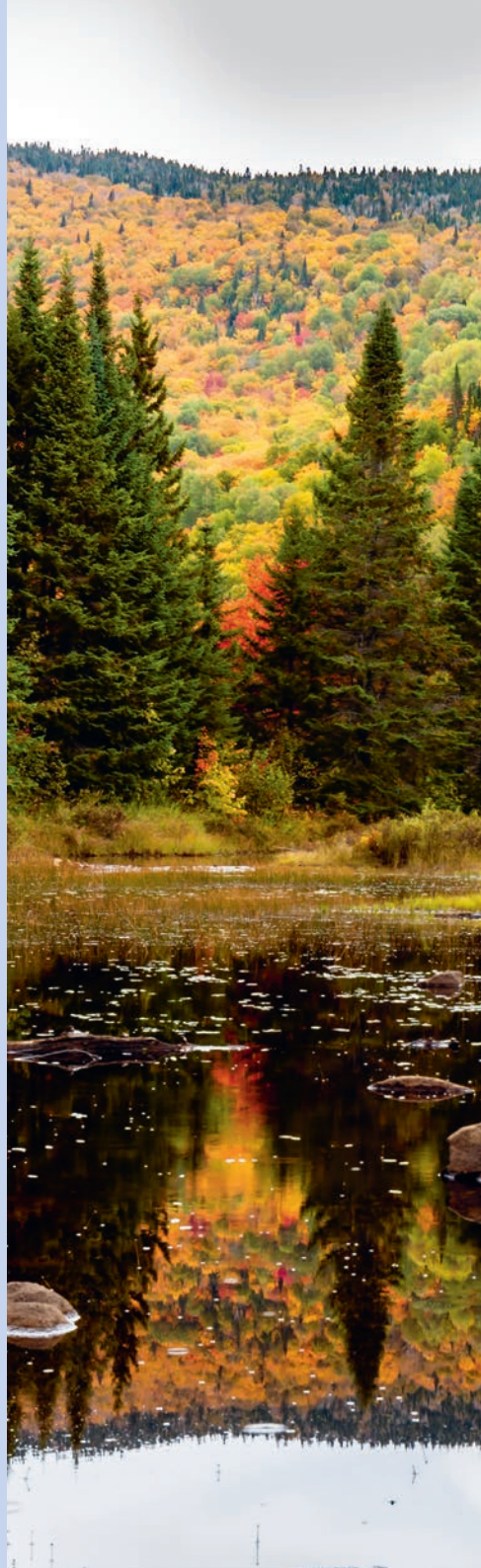
Animaux de compagnie	4
Animaux de rente	5
Animaux sauvages	6
Service de contrôle	7
Contrôles de protection des animaux	8
Krax	9
Grizzly	10
Expérimentations animales	11
Nos fonds	12
Statistique I	13
Statistique II	14
L'Ami des Animaux	15

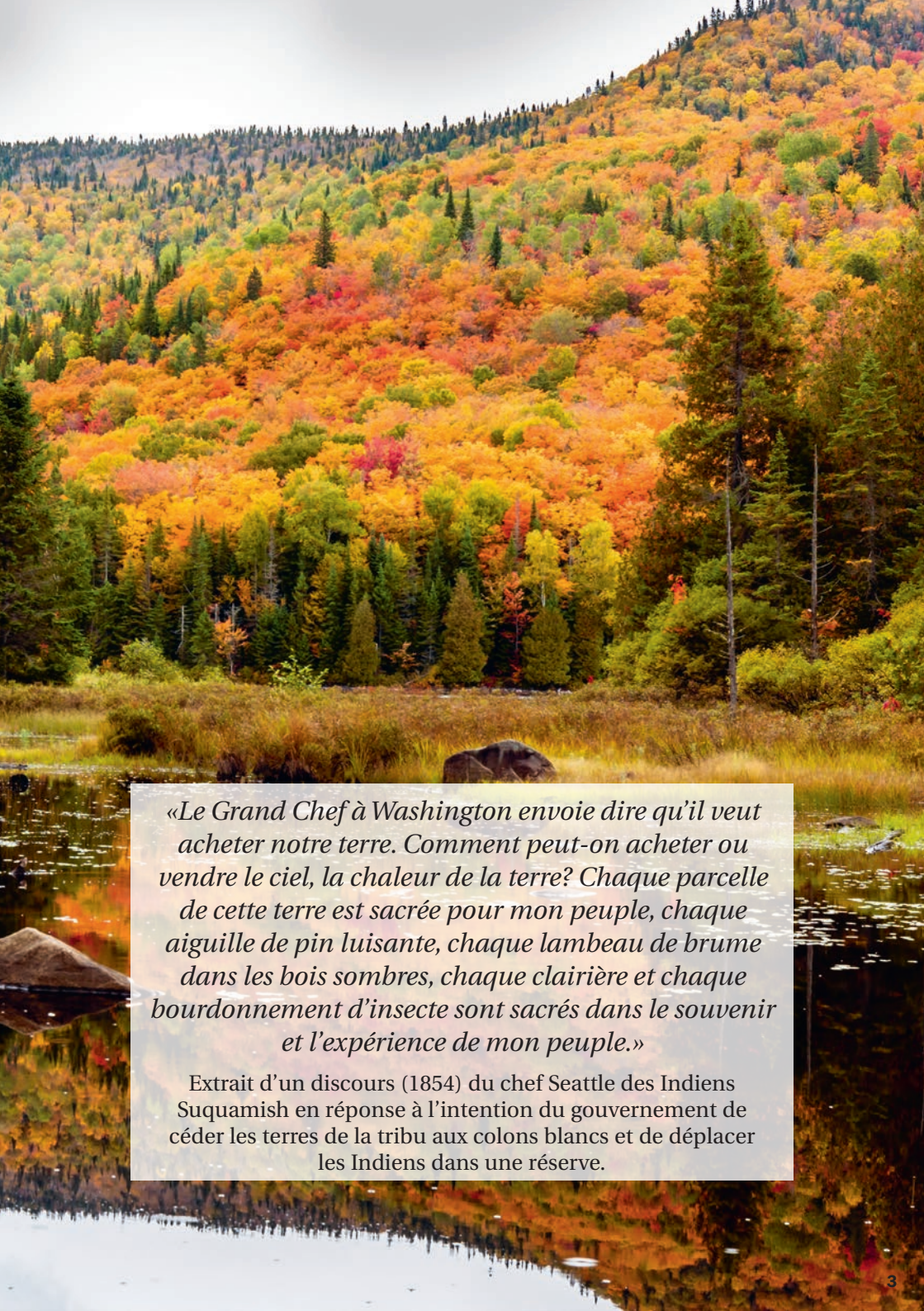
© 2020

Protection Suisse des Animaux PSA
 Dornacherstrasse 101, Case postale
 CH-4018 Bâle
 tél. 061 365 99 99, fax 061 365 99 90
 Compte postal 40-36677-6
 psa@protection-animaux.com
 www.protection-animaux.com

Les sections de la Protection Suisse des Animaux PSA:

Aargau; Appenzell; Appenzeller-Vorderland; Bas-Va-
 lais; Basel-Stadt; Baselland; Bern Kanton; Bern Stadt;
 Biasca; Biel-Seeland; Ceresio/Mendrisiotto; Emment-
 al; Frauenfeld; Fribourg; Frutigen; Glarus; Graubün-
 den; Haut-Léman; Horgen; Interlaken-Oberasli; Jura/
 AJPA; Jura/Soubey; Kreuzlingen; La Chaux-de-Fonds;
 Le Locle; Liechtenstein; Linth; Locarno; Lugano; Lu-
 zern; Neuchâtel; Nidwalden; Niedersimmental; Nyon;
 Oberaargau; Obersimmental; Oberwallis; Obwalden;
 Olten; Rheintal; Romanshorn; Rorschach; St. Gallen
 Stadt; Saanenland; Sargans-Werdenberg; Schaffhau-
 sen; Schwyz; Sirmach; Steckborn; Thun; Toggenburg;
 Uri; Uster; Val de Travers; Valais; Vaud; Winterthur;
 Zug; Fondation Neuchâteloise d'Accueil pour Animaux;
 Gerenau-Stiftung für Tierschutz, Wädenswil; Helena
 Frey-Stiftung für Tierschutz, Rümlang; Stiftung Men-
 sch+Tier, Basel-Stadt; AKUT Aktion Kirche und Tiere;
 APS Auffangstation für Sittiche und Papageien; Club der
 Rattenfreunde; Le Refuge de Darwyn; Stiftung Wildsta-
 tion Landshut; PRT Protection et Récupération des Tor-
 tues; SOS Chats, Genève; VAZ Verein Aquarium Zürich;
 Verband Schweizer Fisch- und Reptilienstationen VSFR





«Le Grand Chef à Washington envoie dire qu'il veut acheter notre terre. Comment peut-on acheter ou vendre le ciel, la chaleur de la terre? Chaque parcelle de cette terre est sacrée pour mon peuple, chaque aiguille de pin luisante, chaque lambeau de brume dans les bois sombres, chaque clairière et chaque bourdonnement d'insecte sont sacrés dans le souvenir et l'expérience de mon peuple.»

Extrait d'un discours (1854) du chef Seattle des Indiens Suquamish en réponse à l'intention du gouvernement de céder les terres de la tribu aux colons blancs et de déplacer les Indiens dans une réserve.



Animaux de compagnie: nos amis.

Chiens Les animaux ne devraient pas souffrir toute leur vie d'anomalies cultivées. Les directives légales nécessaires sont maintenant en place. La PSA soutient l'OSAV* dans leur application pour ce qui concerne l'élevage des chiens. Le commerce sans scrupule de chiots est malheureusement toujours en plein essor. Des négociants douteux dominent ce marché lucratif. Notre lutte contre leurs machinations se poursuit.



Chats Grâce aux campagnes systématiques de castration, l'augmentation incontrôlée de la population féline en Suisse a été stoppée et de nouvelles épidémies de Parvovirose ont ainsi pu être évitées. Pour assurer ce succès, les campagnes de castration doivent être poursuivies. Pour cela, nous avons engagé un budget annuel de CHF 400'000. Plus de détails à la page 12 de ce rapport.



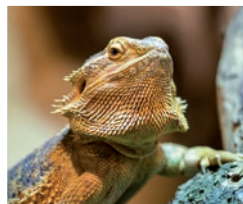
Chevaux Ce sont des animaux grégaires qui sont avides de mouvement, mais les dispositions de la loi sur la protection des animaux ne tiennent pas compte de leurs besoins. Avec le

label PSA pour les chevaux et les campagnes **SORTEZ LES CHEVAUX!** et **BIEN MONTER A CHEVAL**, nous voulons combler cette lacune. Déjà 278 exploitations, écuries et propriétaires de chevaux se sont engagés à rejoindre le mouvement. Ainsi, plus de 5000 chevaux bénéficient actuellement de liberté de mouvement avec aire de sortie et pâturage en groupe, chaque jour.



Poissons et animaux exotiques

Plus de 3 millions de poissons et environ 350'000 reptiles exotiques vivent en Suisse. Comme les possibilités de les placer étaient jusqu'à présent insuffisantes, ils étaient menacés d'un triste sort s'ils ne pouvaient pas rester avec leurs propriétaires pour une raison quelconque. Ils étaient relâchés illégalement ou tués. Avec un réseau de stations d'accueil et de soins dans les refuges de nos sections, nous allons résoudre ce problème. La capacité du seul centre professionnel existant à ce jour pour l'accueil de poissons en Suisse a déjà été augmentée. Des refuges pour reptiles sont en service à Kreuzlingen, Uster et Locarno, et d'autres suivront dans un avenir proche.



Feuilles d'information mises à jour en continu concernant toutes les espèces animales sur www.protection-animaux.com/animaux_de_compagnie. Vous pouvez également les commander gratuitement sous forme imprimée auprès du secrétariat de la PSA.



Animaux de rente: ils ont droit à une vie conforme aux besoins de l'espèce, à un traitement respectueux et à une mort sans souffrance.

Vaches Grâce à nos campagnes et à nos labels, 80 % des vaches laitières suisses pâturent régulièrement. Nous avons maintenant réussi à faire passer une modification de la loi qui encouragera également l'élevage de vaches allaitantes. Jusqu'à présent, le lait issu de cette production ne pouvait pas être vendu aussi longtemps que les veaux étaient leur mère, donc une activité déficitaire pour l'agriculteur. L'abolition de cette réglementation absurde permettra à nouveau cette forme de détention des vaches et des veaux particulièrement respectueuse des animaux.

Porcs 50 % des porcs à l'engrais suisses ont accès à des aires à climat extérieur, et certaines exploitations sont même passées à une détention en plein air. Nous voulons continuer à promouvoir ces formes d'élevage respectueuses des animaux au moyen de labels contrôlés. Le but est de faire en sorte que tous nos porcs soient élevés en plein air. La Suisse est le seul pays au monde à avoir rendu obligatoire l'anesthésie pour la castration des porcelets mâles depuis 2010. Mais le Service de contrôle de la PSA a constaté de graves lacunes dans l'équipement, qui ont été rectifiées depuis par les fabricants. Le prochain objectif est d'optimiser la manipulation et l'entretien du matériel dans les exploitations. Pas un seul porcelet ne devrait avoir à souffrir pendant l'opération.

Poules Si l'élevage en cage est interdit depuis longtemps en Suisse et si la détention en plein air gagne du terrain, il reste encore des problèmes non résolus. Le déchiquetage des poussins mâles est désormais interdit, mais ceux-ci sont toujours tués parce qu'ils n'ont aucune valeur économique. La méthode de détermination du sexe de l'ovule existe, mais elle n'est pas encore prête à l'application pratique. Dès qu'elle le sera, nous nous engagerons pour une mise en œuvre rapide dans l'industrie. Un autre problème réside dans l'«élimination» des poules pondeuses épuisées. Pour le transport à l'abattoir, elles sont empaquetées vivantes dans des conteneurs, souvent sans ménagement. Il existe d'autres méthodes, que nous voulons faire appliquer dans l'industrie. En coopération avec des abattoirs, nous nous engageons pour l'introduction d'un étourdissement au moyen d'un gaz, qui ménage davantage l'animal, au lieu de l'étourdissement électrique qui pose problème sur la chaîne d'abattage.

Transports d'animaux, abattages Nous représentons les intérêts de la protection des animaux au sein de groupes de travail de l'OSAV* et de groupes spécialisés de l'industrie. Pour de sérieux labels de viande (page 7), le Service de contrôle PSA vérifie les transports et l'abattage. Et par le biais d'interventions au Parlement, nous faisons pression afin que nos revendications aboutissent en faveur des animaux de rente.

De plus amples informations relatives à l'élevage d'animaux de rente, et commande de feuilles d'information et brochures sous www.protection-animaux.com/animaux_de_rente



Animaux sauvages: victoire partielle pour la protection des animaux.

La chasse La nouvelle loi sur la chasse aurait remis en question la protection des espèces en Suisse. Le fait qu'elle ait été rejetée dans les urnes est un pas important dans la bonne direction. La protection des espèces sauvages ne sera pas édulcorée. Pour nous, c'est une victoire partielle, car pour l'instant, l'ancienne loi sur la chasse reste en vigueur, ce qui laisse encore le champ libre aux traditions de chasse cruelles telles que la chasse au terrier, le dressage des chiens sur le renard vivant (!) et la chasse en battue sans restriction. La lutte pour une loi moderne sur la chasse, qui prend également en compte les préoccupations de la protection des animaux, entame une deuxième étape au niveau parlementaire.



Soins pour la faune sauvage Les stations d'accueil et de soins des sections de la PSA s'occupent chaque année de milliers d'animaux sauvages indigènes ayant besoin d'une aide humaine. Voir la page 12 de ce rapport pour plus de détails.



Pigeons voyageurs Ils sont utilisés dans des courses sur de longues distances, parfois plusieurs centaines de kilomètres. Nous pouvons prouver qu'à ces occasions, de nombreux oiseaux, souvent jusqu'à la moitié d'entre eux, ne retournent pas à leur volière. Ils meurent d'épuisement lors du vol de retour ou deviennent des proies faciles pour les rapaces. Sur la base de nos études, l'OSAV* est maintenant passé à l'action et nous pouvons admettre que les compétitions de pigeons voyageurs seront strictement réglementées à l'avenir, afin de mettre fin aux excès.

Poissons Le nombre d'élevages commerciaux de poissons comestibles est en constante augmentation. Il s'agit d'une nouvelle forme de détention du poisson, qui n'est pas encore réglementée de manière satisfaisante par la loi sur la protection des animaux. Cette lacune doit être comblée, car il est prouvé que les poissons souffrent lorsqu'ils sont gardés en masse dans des installations mal conçues. Nous exigeons aussi des règles claires pour une méthode de mise à mort appropriée dans les piscicultures.

De plus amples informations, enquêtes et rapports sous
www.protection-animaux.com/animaux_sauvages



Contrôles des labels: la confiance c'est bien, les contrôles c'est mieux.

Certains slogans publicitaires sont trompeurs et les pseudo-labels signifient seulement que les prescriptions minimales légales, d'ailleurs insuffisantes, sont respectées en matière de détention, de transport et d'abattage des animaux. Par contre, les labels sérieux garantissent des standards nettement supérieurs en ce qui concerne le bien-être des animaux.

Les collaboratrices et collaborateurs du service de contrôle de la PSA vérifient le respect des standards du label en question, en toute indépendance et sans préavis. Ils sont chaque jour sur place, auprès des animaux dans les exploitations, pendant les transports et à l'abattoir.

www.mangeravecducoeur.ch

naturafarm (Coop) Œufs et viande suisses provenant d'une détention respectueuse des animaux, avec sorties régulières ★★★

KAG freiland Viande et œufs suisses issus d'un élevage biologique et respectueux des animaux, avec sorties et pâturage fréquentes ★★★

BIO SUISSE Nettement plus stricte que les exigences légales, toute l'exploitation est biologique ★★

BIO (Migros) Viande de bœuf biologique suisse, selon directives de Bio Suisse et, de surcroît, pâturage fréquent et sorties tout au long de l'année ★★★

naturaplan (Coop) Détention animale et production selon directives de Bio Suisse, nettement plus strictes que les exigences légales, respectueuses des animaux, avec sorties régulières ★★★

TERRA NATURA (Lidl) Porcs suisses issus d'un élevage en groupe, respectueux des animaux, avec sorties régulières en plein air ★★★

★★★ Contrôles réguliers et inopinés de l'ensemble de la chaîne de la production, autrement dit des fermes, des transports et des abattoirs, par des spécialistes du Service de contrôle PSA

demeter Production biodynamique selon les directives de Bio Suisse; sorties journalières ★★★

IP-SUISSE Production Suisse intégrée; l'élevage respectueux des animaux avec sorties journalières ★★★

Bœuf de pâturage (Migros) Viande de bœuf issue d'un élevage respectueux des animaux avec pâturage et sorties ★★

Natura-Veal Viande de veau et de bœuf suisse, issue d'un élevage sous la mère, en groupes, avec sorties journalières ★★★

FREILAND SCHWEIN Porc suisse issue d'une détention en plein air respectueuse des animaux, dans les pâturages et les terres arables ★★★

SILVESTRA ALPSCHWEIN Porc suisse provenant de porcs élevés en alpage, avec détention en groupe respectueuse des animaux et parcours en plein air permanents et non pavés ★★★

★★★ Contrôles réguliers et inopinés de protection des animaux pour les transports et les abattoirs, par des spécialistes du Service de contrôle PSA



Contrôles de protection des animaux: nous intervenons si besoin est.

Notre Service spécialisé de contrôle de protection des animaux clarifie les signalements de détentions animales qui ont lieu dans de mauvaises ou douteuses conditions. Si une annonce de cas est justifiée, ce service décide si le problème peut être résolu en discutant avec le propriétaire de l'animal, s'il faut impliquer les autorités ou si une plainte pénale doit être

déposée. L'an dernier, 170 signalements ont été traités. Ils portaient sur:

- 91 animaux de compagnie
- 83 animaux de rente
- 20 autres animaux



Contrôleuse PSA
Caroline Lüthi, vétérinaire



Contrôleur PSA
Martin Murer, vétérinaire



Contrôleuse PSA
Edyta Ebrahimpour, vétérinaire

Formulaire pour signalements sous www.protection-animaux.com/contrôles



Krax le corbeau ouvre son bec quand cela va mal pour les animaux.

La protection des animaux PSA dédiée aux jeunes sensibilise les enfants et la jeunesse à des sujets liés aux animaux et à leur protection. Nos 19 enseignants en la matière effectuent normalement près de 400 visites d'écoles par an, qui cette année ont été réduites à 200 leçons en raison du confinement

instauré au printemps. Dans le club KRAX, les enfants sont invités à des événements passionnants et reçoivent le magazine KRAX qui contient des informations sur des sujets d'actualité dans le domaine de la protection animale, des campagnes et de superbes photos d'animaux.





Grizzly pour les seniors.

Avec le projet **Grizzly**, la PSA soutient les personnes âgées afin qu'elles puissent partager l'automne de leur vie avec des animaux, à domicile ou dans des maisons de retraite. En outre, **Grizzly** offre aux autorités et aux institutions des conseils sur la détection de ses propres animaux en home.

Un autre projet de **Grizzly** est l'«intervention assistée par l'animal» pour les maisons de retraite et EMS, sous forme de visites avec des chiens et des ânes. L'objectif est toujours de permettre aux personnes âgées d'avoir un contact avec les animaux.



Informations sur les offres de Grizzly pour les seniors sous
www.protection-animaux.com/grizzly

Expérimentations animales: le chemin semé d'embûches.

Le problème des expériences sur animaux est l'une des questions les plus difficiles en matière de protection animale. En 2019, 572'069 animaux ont été utilisés à des fins d'expériences en Suisse, dont plus de la moitié (60%) dans la recherche fondamentale des universités. Les chiffres ont stagné à ce niveau élevé depuis des années.

Le centre national de compétences 3R

Sa tâche principale est de promouvoir le principe des 3R et sa mise en œuvre dans la recherche:

- **Refine** = Affiner l'expérimentation animale afin qu'elle soit moins contraignante pour les animaux
- **Reduce** = Réduire le nombre d'expérimentations animales
- **Replace** = Remplacer les expériences sur animaux par des méthodes alternatives

C'est le seul moyen d'aider les méthodes alternatives à réaliser une percée dans la recherche et à s'éloigner progressivement de l'expérimentation animale. Le Centre 3R est enfin reconnu désormais et financé par la Confédération. La PSA siège au comité et y représente la protection des animaux.

Interventions politiques

La recherche fondamentale sur les animaux est toujours soutenue massivement par la Confédération, avec des millions de francs prélevés sur les recettes fiscales. Un revirement dans l'esprit des 3R ne peut être atteint qu'au niveau législatif. Nous préparons donc des interventions politiques, qui devraient être soumises au Parlement l'an prochain.

Information

Nous informons les experts, les médias et le grand public sur le contexte et les questions d'actualité de l'expérimentation animale, ce par le biais de conférences et de publications reconnues. Ainsi est-il possible de maintenir la pression pour aider les principes 3R à s'imposer.

Le projet rehoming (replacement)

Fait réjouissant, quelques universités et certains laboratoires ont récemment commencé à libérer pour leur placement des animaux de laboratoire sains, qui ne leur sont plus nécessaires. Cela nous a déjà permis d'offrir à plus de 100 rats ainsi qu'à des souris et des lapins une nouvelle vie, qu'ils ne connaissaient pas auparavant. Nous espérons pouvoir poursuivre le projet rehoming et l'étendre à d'autres espèces animales.

Expérimentation animal et produits journaliers

Un achat conscient évite de la souffrance animale

Il n'y a guère de produits journaliers fabriqués sans expérience sur les bêtes innocentes. Soit on se sert de lapins des produits adhésifs ou des mousses détartrantes pour nettoyer les surfaces, soit on utilise des souris pour tester la toxicité de nouveaux produits, ou encore des chiens pour tester la sécurité de nouveaux médicaments. Les produits de beauté contiennent souvent des produits chimiques qui ont été testés sur des animaux.

Attention à la souffrance des animaux: elle est cachée dans tous les produits tests et expérimentation animale!

PROTECTION SUISSE DES ANIMAUX PSA

LE POINT SUR LES EXPÉRIMENTATIONS ANIMALES

PROTECTION SUISSE DES ANIMAUX PSA

Davantage d'informations sous www.protection-animaux.com/experimentations_animales

La protection des animaux au front: les sections de la PSA.

Nous appuyons le travail important de nos sections grâce à nos fonds spéciaux.



Fonds de castration Depuis le début des actions de castration, soit depuis 25 ans déjà, plus de 190'000 chats sans maître ou chats de fermes agricoles ont été capturés, traités par le vétérinaire et castrés. Depuis lors, il a été possible de maintenir la population des chats en Suisse à un niveau stable et d'éliminer dans une large mesure les épidémies galopantes qui frappaient ces animaux par le passé. Afin de consolider ce succès, les actions de castration doivent cependant se poursuivre. Contributions PSA aux actions de castration à l'échelle nationale: CHF 400'000.



Fonds pour animaux familiers âgés et difficiles à placer Des milliers de chiens, chats et autres animaux de compagnie attristent chaque année, pour diverses raisons, dans les refuges pour animaux. Nombre d'entre eux attendent longtemps sur un nouveau foyer, ce en raison de leur âge ou pour d'autres motifs. D'autres passent la fin de leur vie dans les refuges où une vie conforme à leurs besoins leur est offerte aussi longtemps qu'ils sont en bonne santé et heureux de vivre. Contributions PSA en faveur d'animaux âgés et difficiles à placer: CHF 185'800.



Fonds pour les soins aux animaux sauvages D'innombrables dangers guettent nos animaux sauvages indigènes: des mères hérissons se font écraser et laissent des bébés sans défense. Des oiseaux sauvages se blessent ou tombent malades. Des bébés écureuils tombent de leur nid. Des amphibiens trouvent la mort sur la route. La Protection des animaux est de plus en plus confrontée à la souffrance d'animaux sauvages qui ne pourraient pas survivre sans l'aide de l'homme. C'est pourquoi sont exploités dans toutes les régions de Suisse des centres d'accueil et de soins pour oiseaux sauvages, hérissons, animaux sauvages et reptiles. Des actions régionales de sauvetage d'amphibiens seront menées au printemps. Contributions PSA aux soins prodigués aux animaux sauvages: CHF 197'000.

Un grand merci à la Protection Suisse des Animaux pour le travail si précieux et mille mercis à tous les généreux donateurs qui rendent vraiment cette aide possible.
K. Ackermann

Fonds en faveur de détenteurs d'animaux de compagnie dépourvus de moyens financiers Pour les humains qui vivent à la limite du seuil de pauvreté, un animal de compagnie est souvent le dernier soutien dans la vie. Mais un traitement vétérinaire ou la nécessité d'un séjour au refuge pour animaux peut bien vite créer des problèmes financiers. Dans de tels cas, ce fonds intervient, après éclaircissement approfondi de la situation en collaboration avec les autorités chargées des affaires sociales. Contributions aux cas de protection animale chez des propriétaires dépourvus de moyens financiers: CHF 80'500.

Statistique I: la protection des animaux en chiffres.

Nombre d'animaux qui ont été pris en charge par les refuges et stations d'accueil pour animaux.



Chats	9448
dont placés	6290
davon euthanasiert/gestorben	743
dont restitués à leur propriétaire	1154
encore dans les refuges	1261



Autres *	10'386
dont placés	6571
dont euthanasiés/morts	838
dont restitués à leur propriétaire	368
encore dans les refuges	2609

* Tortues, poissons d'aquarium, oiseaux, chevaux et animaux exotiques



Chiens	2390
dont placés	1355
dont euthanasiés/morts	92
dont restitués à leur propriétaire	757
encore dans les refuges	186



Rongeurs	2128
dont placés	1569
dont euthanasiés/morts	167
dont restitués à leur propriétaire	48
encore dans les refuges	344

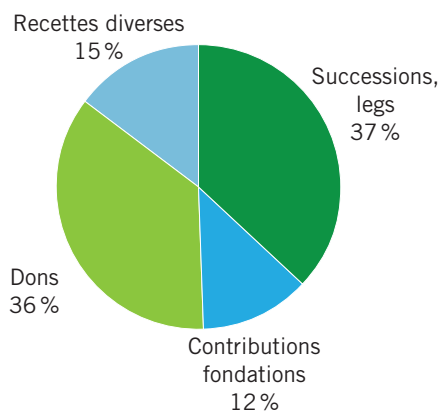
Total	24'352
dont placés	15'785
dont euthanasiés/morts	1840
dont restitués à leur propriétaire	2327
encore dans les refuges	4400

Statistique II: La PSA en chiffres.

Aperçu de l'utilisation et de l'origine des fonds de la Protection Suisse des Animaux PSA.

Recettes

Successions, legs	2'498'285
Contributions fondations	833'048
Dons	2'406'723
Recettes diverses	987'068
Total des recettes	6'725'124



Personnel

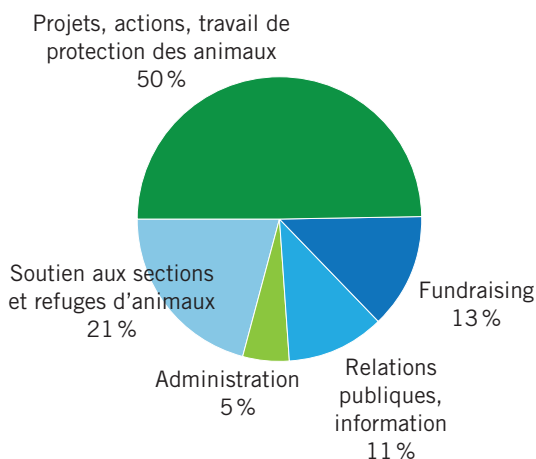
Nombre de collaboratrices et collaborateurs employés: 77 + 2 apprentis

Services spécialisés

- Animaux de compagnie
- animaux sauvages
- animaux de rente
- centre de compétence transport des animaux + abattoirs
- expérimentations animales

Dépenses

Projets, actions, travail de protection des animaux	3'360'740
Fundraising	870'352
Relations publiques, information	751'179
Administration	349'728
Soutien aux sections et refuges d'animaux	1'393'125
Total des dépenses	6'725'124



Services de contrôle

- Contrôles des labels pour animaux de rente
- contrôles de protection animale

Projets spéciaux

- Club de jeunesse KRAX
- projet scolaire KRAX
- Grizzly pour les seniors

Services de consultation

- Service de consultation vétérinaire concernant les problèmes de protection animale
- service de conseil juridique en ce domaine



L'AMI DES ANIMAUX

Le magazine de la Protection Suisse des Animaux PSA

L'AMI DES ANIMAUX vous assure des informations actuelles sur les activités nationales et internationales relatives à la protection des animaux.

L'AMI DES ANIMAUX met le doigt sur les abus et présente les choses telles qu'elles sont.

L'AMI DES ANIMAUX donne des conseils pour élever des animaux dans de bonnes conditions.

L'AMI DES ANIMAUX est uniquement disponible sur abonnement!

4 éditions
annuelles
+1 numéro gratuit
pour seulement
CHF 12.80

www.tr-ada.ch/fr

Abonnez-vous ... vous-même ou offrez-le en cadeau

- Je m'abonne à **L'AMI DES ANIMAUX** (4 numéros + 1 exemplaire gratuit) au prix de CHF 12.80 par an.
- J'offre un abonnement à **L'AMI DES ANIMAUX** (4 numéros + 1 exemplaire gratuit) au prix de CHF 12.80 par an. La facture est à mon nom.

Mon adresse (adresse de facturation)

Prénom	Nom
Rue/N°	NPA/Localité
Date	Signature

Bénéficiaire de l'abonnement offert (nous l'informerons nous-mêmes de ce cadeau)

Prénom	Nom
Rue/N°	NPA/Localité



Bulletin de commande
pour abonnements à
L'AMI DES ANIMAUX

Affranchir svp.

Protection Suisse des Animaux PSA
L'AMI DES ANIMAUX
Dornacherstrasse 101
Case postale
4018 Bâle